

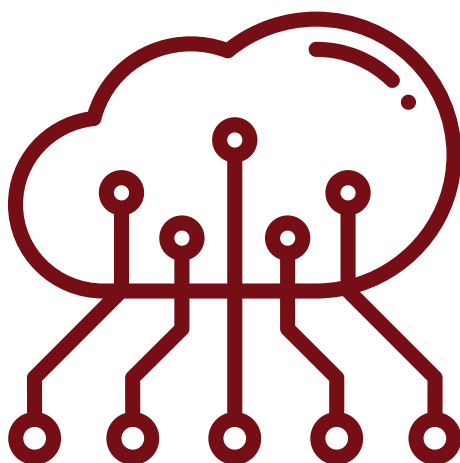


SOLUCIONES PARA CENTROS DE DATOS

TEMPER ENERGY INTERNATIONAL S.L.



GAMA DE PRODUCTOS



SISTEMAS DE ALIMENTACIÓN ININTERRUMPIDA



Garantizan la continuidad del suministro eléctrico en centros de datos ante fallos o interrupciones en la red, evitando pérdidas de información y daños en los equipos. Además, estabilizan la energía suministrada, protegiendo los servidores y dispositivos críticos de variaciones de voltaje y picos de corriente.

SISTEMAS DE ENFRIAMIENTO Y CONTROL DEL CLIMA



El control térmico es fundamental en los centros de datos, ya que el sobrecalentamiento puede reducir la vida útil de los equipos y afectar su rendimiento. Los sistemas de enfriamiento optimizan la temperatura y la humedad, asegurando condiciones ambientales estables para un funcionamiento eficiente.

MEDIDORES DE POTENCIA Y CALIDAD DE ENERGÍA



Estos dispositivos permiten monitorear el consumo energético y la eficiencia operativa de los centros de datos, facilitando la optimización del uso de la energía. Además, detectan irregularidades en la calidad del suministro eléctrico, como armónicos o caídas de voltaje, que pueden comprometer la estabilidad del sistema.

SENSORES DE MONITOREO AMBIENTAL



Los sensores ambientales supervisan variables como temperatura, humedad, presencia de humo, alertando sobre condiciones que podrían afectar la infraestructura del centro de datos. Su integración con sistemas de gestión permite respuestas rápidas ante anomalías, reduciendo riesgos y mejorando la eficiencia operativa.

INSTRUMENTACIÓN Y HERRAMIENTAS



El uso de herramientas especializadas es clave para la instalación, mantenimiento y diagnóstico de los sistemas eléctricos y de enfriamiento en centros de datos. La instrumentación precisa facilita la detección de fallos, el ajuste de parámetros y la implementación de estrategias de mejora en la infraestructura.

SISTEMAS DE ALIMENTACIÓN ININTERRUMPIDA



SAIs - tecnología online

KSAI-1000 ON (0767657)



Tensiones de entrada aceptables	110VAC – 288VAC
Tensión de entrada y salida	Monofásica
Factor de potencia	≥ 0.97
Potencia	1kVa
En línea con batería cargada	87% con 100% de carga
Modo ECO	94,00%
Modo batería	83% con 100% de carga
Tensión/tipo	12VDC/7Ah
Número	3
Tensión DC	36VDC
Display	LED+LCD
Puerto RS232 y EPO	Puerto de conexión, software, monitorización y apagado de emergencia
Opcionales	USB tipo B, SNMP, kit paralelo, contacto seco



Ficha técnica

KSAI-2000 ON (0767658)

Tensiones de entrada aceptables	110VAC – 288VAC
Tensión de entrada y salida	Monofásica
Factor de potencia	≥ 0.97
Potencia	2kVa
En línea con batería cargada	91% con 100% de carga
Modo ECO	97,00%
Modo batería	87% con 100% de carga
Tensión/tipo	12VDC/7Ah
Número	6
Tensión DC	72VDC
Display	LED+LCD
Puerto RS232 y EPO	Puerto de conexión, software, monitorización y apagado de emergencia
Opcionales	USB tipo B, SNMP, kit paralelo, contacto seco



Ficha técnica

KSAI-3000 ON (0767659)

Tensiones de entrada aceptables	110VAC – 288VAC
Tensión de entrada y salida	Monofásica
Factor de potencia	≥ 0.97
Potencia	3kVa
En línea con batería cargada	90% con 100% de carga
Modo ECO	97,00%
Modo batería	87% con 100% de carga
Tensión/tipo	12VDC/7Ah
Número	8
Tensión DC	96VDC
Display	LED+LCD
Puerto RS232 y EPO	Puerto de conexión, software, monitorización y apagado de emergencia
Opcionales	USB tipo B, SNMP, kit paralelo, contacto seco



KSAI-6000 ON (0767660)

Tensiones de entrada aceptables	110VAC – 288VAC
Tensión de entrada y salida	Monofásica
Factor de potencia	≥ 0.99
Potencia	6kVa
En línea con batería cargada	93% con 100% de carga
Modo ECO	98,00%
Modo batería	92% con 100% de carga
Tensión/tipo	12VDC/7Ah
Número	16
Tensión DC	192VDC
Display	LED+LCD
Puerto RS232 y EPO	Puerto de conexión, software, monitorización y apagado de emergencia
Opcionales	USB tipo B, SNMP, kit paralelo, contacto seco





KSAI-10000 ON (0767661)

Tensiones de entrada aceptables	110VAC – 288VAC
Tensión de entrada y salida	Monofásica
Factor de potencia	≥ 0.99
Potencia	10kVa
En línea con batería cargada	93% con 100% de carga
Modo ECO	98,00%
Modo batería	92% con 100% de carga
Tensión/tipo	12VDC/7Ah
Número	16
Tensión DC	192VDC
Display	LED+LCD
Puerto RS232 y EPO	Puerto de conexión, software, monitorización y apagado de emergencia
Opcionales	USB tipo B, SNMP, kit paralelo, contacto seco



Ficha técnica



Ofrecemos una amplia gama de soluciones especializadas para adaptarnos a las necesidades específicas de cada proyecto, incluyendo SAIS trifásicos, SAIS modulares, sistemas de rack con baterías externas, entre otros.

Nuestro compromiso es ofrecerle la tecnología más adecuada para garantizar el óptimo desempeño y éxito de su proyecto.

SISTEMAS DE ENFRIAMIENTO Y CONTROL DEL CLIMA

Ventiladores y filtros

KFNFL 109-45 (0190106)



Alimentación	230VAC
Caudal de aire boca libre	40 – 46m ³ /h
Corriente nominal máxima	0,09 – 0,07A
Consumo	12 – 10W
Nivel de ruido	32 – 32dB
Rango de temperatura	+25°C a +105°C
Velocidad	2800 – 3350rpm
Dimensiones exteriores/mecanizado	106x106x52/92x92mm
Instalación	Pared



Ficha técnica

KFNFL 156-145 (0190107)



Alimentación	230VAC
Caudal de aire boca libre	92 – 107m ³ /h
Corriente nominal máxima	0,12 – 0,10A
Consumo	19 – 14W
Nivel de ruido	32 – 34dB
Rango de temperatura	-20°C a +65°C
Velocidad	2800 – 3350rpm
Dimensiones exteriores/mecanizado	148x148x68/122x122mm
Instalación	Pared



Ficha técnica

KFNFL 254-402 (0190108)



Alimentación	230VAC
Caudal de aire boca libre	280 – 320m ³ /h
Corriente nominal máxima	0,26 – 0,24A
Consumo	41 – 38W
Nivel de ruido	48 – 50dB
Rango de temperatura	-20°C a +70°C
Velocidad	2600 – 2700rpm
Dimensiones exteriores/mecanizado	255x255x117/150x171mm
Instalación	Pared



Ficha técnica

KFNFL 321-915 (0190109)



Alimentación	230VAC
Caudal de aire boca libre	915 – 1010m ³ /h
Corriente nominal máxima	0,34 – 0,33A
Consumo	79 – 63W
Nivel de ruido	59 – 61dB
Rango de temperatura	+25°C a +105°C
Velocidad	2450 – 2700rpm
Dimensiones exteriores/mecanizado	321x321x138/283x283mm
Instalación	Pared



Ficha técnica

KFNFL 367-620 (0190110)



Alimentación	230VAC
Caudal de aire boca libre	570 – 620m ³ /h
Corriente nominal máxima	0,28 – 0,31A
Consumo	60 – 71W
Nivel de ruido	59 – 61dB
Rango de temperatura	-30°C a +80°C
Velocidad	2500 – 2700rpm
Dimensiones exteriores/mecanizado	402x354x124/180x180mm
Instalación	Techo



Ficha técnica

KFNFL 367-910 (0190111)



Alimentación	230VAC
Caudal de aire boca libre	680 – 980m ³ /h
Corriente nominal máxima	0,46 – 0,51A
Consumo	98 – 118W
Nivel de ruido	67 – 70dB
Rango de temperatura	-30°C a +80°C
Velocidad	2600 – 2900rpm
Dimensiones exteriores/mecanizado	402x354x124/180x180mm
Instalación	Techo



Ficha técnica

Resistencias calefactoras

KH 75-15 (0190123)

Capacidad de calentamiento	15W
Corriente de entrada máxima	1,5A
Longitud	75mm
Peso	300g

KH 75-30 (0190124)

Capacidad de calentamiento	30W
Corriente de entrada máxima	3A
Longitud	75mm
Peso	300g

KH 75-45 (0190125)

Capacidad de calentamiento	45W
Corriente de entrada máxima	3,5A
Longitud	75mm
Peso	300g

KH 75-60 (0190112)

Capacidad de calentamiento	60W
Corriente de entrada máxima	2,5A
Longitud	75mm
Peso	300g

KH 75-75 (0190126)

Capacidad de calentamiento	75W
Corriente de entrada máxima	4A
Longitud	75mm
Peso	300g

KH 145-100 (0190127)

Capacidad de calentamiento	100W
Corriente de entrada máxima	4,5A
Longitud	145mm
Peso	300g



Ficha técnica

KH 145-150 (0190128)

Capacidad de calentamiento	150W
Corriente de entrada máxima	9A
Longitud	145mm
Peso	300g



Termostatos para armarios

KT 60NC (0190113)

Rango de temperatura	0°C a 60°C
Salida	NC
Capacidad de conmutación	250VAC, 10(2)A 120VAC, 15(2)A 30W de 24VDC a 72VDC



Ficha técnica



KT 60NO (0190114)

Rango de temperatura	0°C a 60°C
Salida	NO
Capacidad de conmutación	250VAC, 10(2)A 120VAC, 15(2)A 30W de 24VDC a 72VDC



Ficha técnica

MEDIDORES DE POTENCIA Y CALIDAD DE ENERGÍA

Medidores de energía bidireccionales

CS-INV-S-METER (0700329)



Tecnología	Digital
Sistema	Monofásico
Montaje	Carril DIN
Capacidad de contaje	99999,99kWh
Corriente básica	5A
Corriente máxima	100A
Salida de impulsos	1 salida impulso: configurable imp/kWh 2 salida impulso: 1000 imp/kWh
Comunicación	RS485 Modbus RTU



Ficha técnica

CS-INV-T-METER (0700330)



Tecnología	Digital
Sistema	Trifásico
Montaje	Carril DIN
Capacidad de contaje	9999999,9kWh
Corriente básica	10A
Corriente máxima	100A
Salida de impulsos	1 salida impulso: configurable imp/kWh 2 salida impulso: 400 imp/kWh
Comunicación	RS485 Modbus RTU



Ficha técnica

DESCARGA LA APP

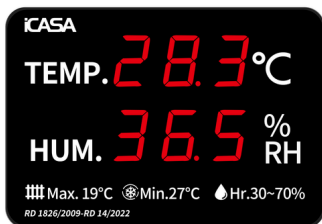


SENSORES DE MONITOREO AMBIENTAL



Visualizador de temperatura y humedad

KTH-VISUALIZADOR (0799096)



Alimentación	220VAC
Rango de medición de temperatura	-40°C a +80°C
Precisión de medida de temperatura	0,5°C
Rango de medición de humedad	0 – 99% RH
Precisión de medida de humedad	± 3% RH
Dimensiones	600x400x32mm



Ficha técnica

Medidor de la calidad del aire multifunción con WIFI

KAQM-WIFI (9199019)



Ficha técnica

Alimentación	5VDC/1A
Destacable	Posibilidad de montaje en pared Código de colores en función de la calidad del aire Comunicación WIFI a través de la aplicación ICASA+
Tecnología de medición	NDIR (medida de CO2) Electroquímica (HCHO-TVOC) Detección láser (PM2.5) Termoacoplamiento electrónico (temperatura/humedad)
Rango de medición de CO2	400 – 5000ppm
Precisión de medida de CO2	1ppm
Rango de medición de PM2.5	0 – 500µg/m ³
Precisión de medida de PM2.5	1µg/m ³
Rango de medida de HCHO	0 – 2000ppb
Precisión de medida de HCHO	1ppb
Rango de medida de TVOC	0 – 4000ppb
Precisión de medida de TVOC	1ppb
Rango de temperatura	-40°C a +125°C
Precisión de medida de temperatura	±0,2°C
Rango de humedad	0 – 100% RH
Precisión de medida de humedad	2% RH



COMPATIBLE CON LA APP ICASA+



Detector de humo

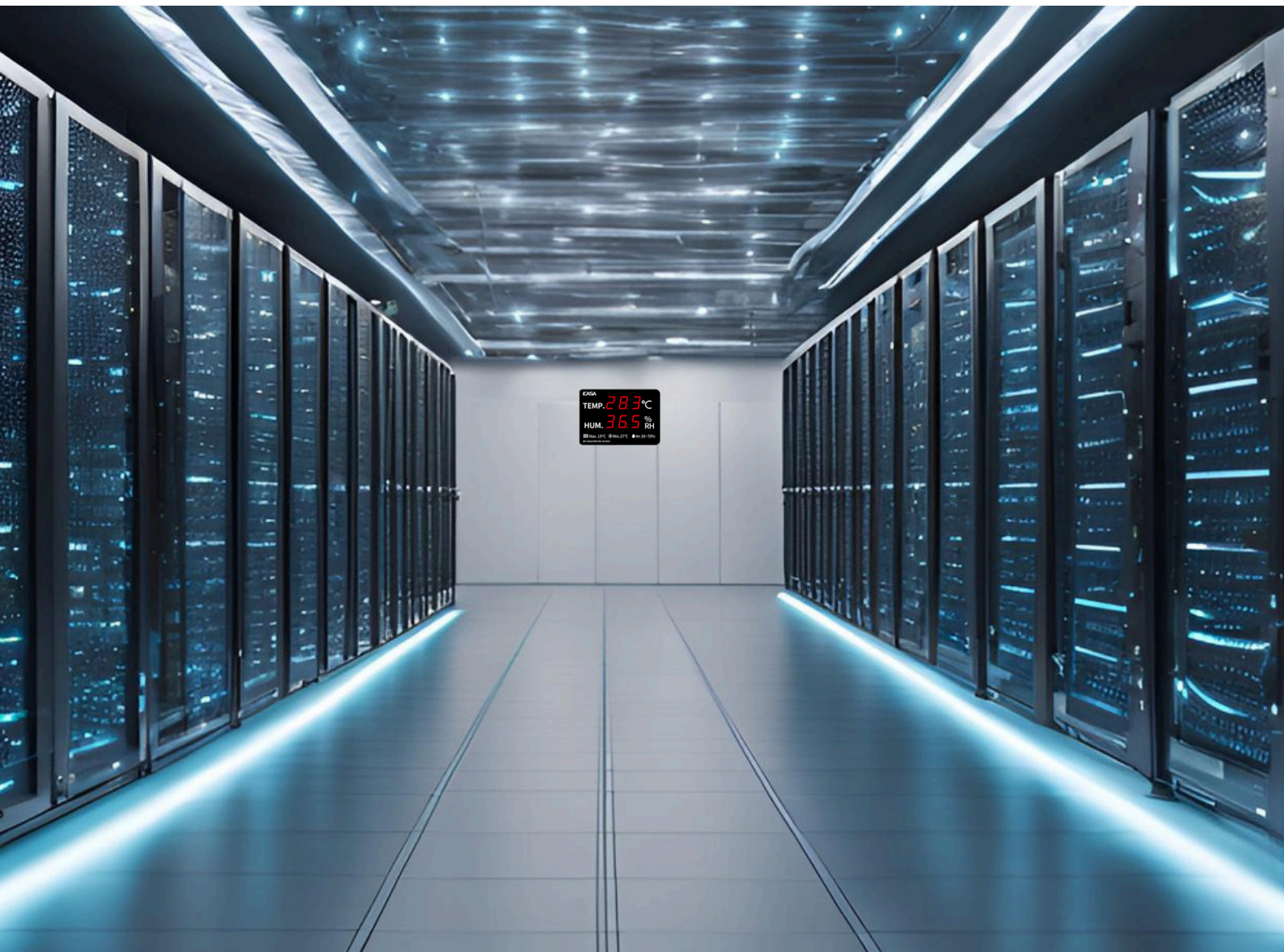
KDH-BAT (0713107)



Corriente estática	< 10μA
Corriente de alarma	< 12mA
Alarma de baja tensión	6,5 – 7,2V
Corriente	< 25mA
Tono de alarma	85dB a 3m
Temperatura de funcionamiento	-10°C a 40°C



Ficha técnica



INSTRUMENTACIÓN Y HERRAMIENTAS



Cámaras termográficas

KCTE-384 (0767523)



Resolución IR (píxeles)	384x288
Campo de visión (FOV)	24,6° x 18,6°
Resolución espacial (IFOV)	2,28mrad
Modos de imagen	Imagen infrarroja Imagen real Fusión de imágenes
Rango de temperatura rango bajo rango alto	-20°C a +150°C 0°C a +400°C
Comunicación WIFI	No
Software de análisis	Si
Grado de protección	IP65



Ficha técnica

KCTE-256-WIFI (0767482)



Resolución IR (píxeles)	256x192
Campo de visión (FOV)	56° x 42°
Resolución espacial (IFOV)	3,75mrad
Modos de imagen	Imagen infrarroja Imagen real Fusión de imágenes
Rango de temperatura rango bajo rango alto	-20°C a +550°C
Comunicación WIFI	Si
Software de análisis	Si
Grado de protección	IP54



Ficha técnica

DESCARGA LA APP



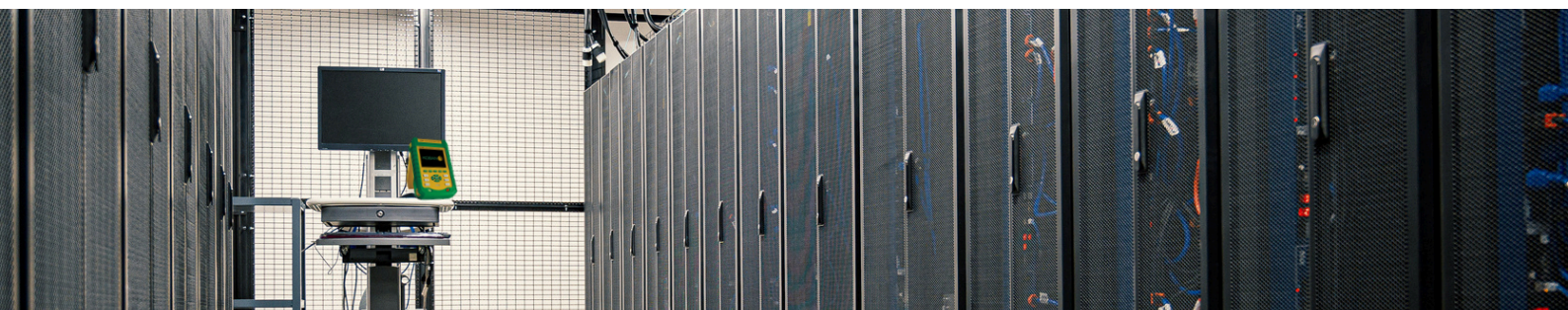
Analizador de redes

KPQA-01 (0767495)

Categoría de medida	CATIII 1000V / CATIV 600V
TRMS	Si
Interfaz con PC	Si
Energía	0,00hWh – 20,00GWh
Potencia activa	1,0 – 20,00 MW
Potencia reactiva	1,0 – 20,00 MVAR
Potencia aparente	1,0 – 20,00 MVA
Factor de potencia	0 – 1
Desequilibrios	Si
Parpadeos	Si
Huecos y oleajes	Si
Transitorios	Si
Irrupción de corriente	Si
Osciloscopio	Si



Ficha técnica



Medidor ambiental 4 en 1

KMA 41MF (0767549)

Nivel de sonido	35 – 130 dB
Rango de frecuencia	30Hz – 10KHz
Ponderación tipo	A y C
Resolución	±0,1dB
Nivel de luz	20000Lux
Resolución del nivel de luz	±0,1Lux
Temperatura	-20°C a +50°C
Resolución de la temperatura	±0,1°C
Sonda tipo K	-20°C a +750°C
Humedad	25 a 95%
Resolución de la humedad	±0,1%



Ficha técnica



Termohigrómetros

KLD-01 (0767519)

Temperatura	-40°C a +70°C
Resolución de la temperatura	±1°C
Humedad	0 a 100%
Resolución de la humedad	±2%
Resolución pantalla LCD (cuentas)	-
Memoria de almacenamiento	32000 lecturas
Interfaz con PC	Si
Grado de protección	IP40



Ficha técnica

KTD-01 MINI (0767516)

Temperatura	-20°C a +60°C
Resolución de la temperatura	±0,1°C
Humedad	0 a 100%
Resolución de la humedad	±0,1%
Resolución pantalla LCD (cuentas)	2000
Memoria de almacenamiento	-
Interfaz con PC	No
Grado de protección	IP40



Ficha técnica



Consulta nuestra gama completa de equipos de instrumentación, incluyendo **multímetros/pinzas amperimétricas, medidores de resistencia de tierra** y de **aislamiento**, herramientas esenciales para obtener la habilitación como instalador en distintas categorías del ámbito de telecomunicaciones.

Estos equipos son fundamentales para certificaciones en Tipo F (fibra óptica), Tipo A (infraestructura en edificios), Tipo B (instalaciones de centrales), Tipo C (redes de cableado estructurado), Tipo D (radioenlaces y satélites) y Tipo E (infraestructuras de telecomunicaciones en urbanizaciones y conjuntos inmobiliarios), garantizando mediciones precisas y cumplimiento normativo en cada instalación.



Comprobador de cables de voz, datos y vídeo

KCM-RJ (0767493)

Comprobador de cables de voz, RJ11/RJ12	✓
Comprobador de cables de datos, RJ45	✓
Comprobador de cables de vídeo, tipo F	✓
Longitud máxima del cable coaxial	305 metros
Longitud mínima del cable coaxial	0,5 metros
Resistencia máxima del cable coaxial	100Ω



Ficha técnica

Localizador de cables de telefonía

KLCT-01 (0767426)

Alimentación	Batería de 9V
Salida de tono	1 kHz (onda cuadrada de 6V)
Rastreador de cables RJ11	✓
Prueba de continuidad	✓
Detección de línea libre, ocupada y en llamada	✓
Tono ajustable	✓
Función de protección de alta tensión	✓

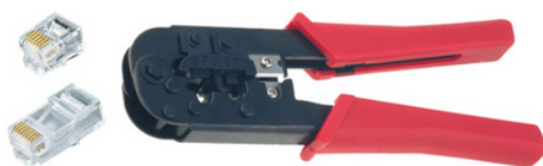


Ficha técnica

Herramienta de engaste para conectores RJ11/12/45

KERJ-1245 (0769531)

Descripción	Herramienta de engaste/crimpado
Tipo de conectores para engaste	RJ11/RJ12/RJ45
Sección del cable (mm ²)	9,65 (RJ11/RJ12); 11,68 (RJ45)



Ficha técnica



SOLUCIONES PARA CENTROS DE DATOS

TEMPER ENERGY INTERNATIONAL S.L.

